



Hygienekonzept HSC HANNOVER

Trainings- und Spielbetrieb Amateurfußball

Vereins-Informationen

| | |
|-------------------------------------|--|
| Verein: | Hannoverscher Sport-Club von 1893 e.V. |
| Ansprechpartner für Hygienekonzept: | Philip Sievert |
| Mail: | philip.sievert@hsc-hannover.de |
| Kontaktnummer: | 0160/1511897 |
| Adresse Sportstätte: | Constantinstraße 86, 30177 Hannover |

Grundsätze

Dieses Hygienekonzept orientiert sich an den Handlungsempfehlungen des DFB-Leitfadens „Zurück ins Spiel“. Es gilt für den Spielbetrieb auf der Anlage des HSC Hannover und die hiermit im Zusammenhang stehenden notwendigen Tätigkeiten im Bereich der Sportstätte. Zudem werden Regelungen für Personen im Publikumsbereich der Sportstätte festgehalten. Zur besseren Abtrennung werden die genannten Bereiche in Zonen eingeteilt. Genauere Inhalte werden unter Punkt 5 erläutert. Ausgenommen vom Konzept sind sämtliche sonstigen Bereiche im Innenbereich von Gebäuden, gastronomische Einrichtungen, Einrichtungen zur Sportplatzpflege und Sporthallen. Hierfür können weitere Hygienekonzepte notwendig sein.

Die Grundlage für sämtliche aufgeführten Maßnahmen und Regelungen ist die Annahme, dass eine Ansteckung mit SARS-CoV2 zwar möglich, die Wahrscheinlichkeit aber durch das Umsetzen der genannten Hygienemaßnahmen sehr gering ist.

Für den Trainingsbetrieb auf der Anlage des HSC Hannover gilt ein gesondertes Hygienekonzept.



1. **Allgemeine Hygieneregeln**

- Grundsätzlich gilt das Einhalten des Mindestabstands (1,5 Meter) in allen Bereichen außerhalb des Spielfelds.
- In Spielpausen ist der Mindestabstand auch auf dem Spielfeld einzuhalten.
- Körperliche Begrüßungsrituale (z.B. Händedruck/Umarmungen) sind zu unterlassen.
- Beachten der Hust- und Nies-Etikette (Armbeuge oder Einmal-Taschentuch).
- Empfehlung zum Waschen der Hände mit Wasser und Seife (min. 30 Sekunden) und/oder Desinfizieren der Hände.
- Unterlassen von Spucken und von Naseputzen auf dem Spielfeld.

2. **Hygieneregeln für Zuschauer**

- Zuschauer müssen sich vorab online registrieren. Die Registrierungsbestätigung muss am Eingang unaufgefordert vorgezeigt werden.
- Alle Zuschauer müssen sich eine Sitzgelegenheit (z.B. Camping- oder Klappstuhl) mitbringen. Der Zugang zur Anlage wird nur mit einer vorgezeigten Sitzgelegenheit genehmigt.
- Auf der Anlage des HSC Hannover gilt Maskenpflicht und muss ab dem Einlassdienst getragen werden. Die Maske darf nur abgesetzt werden, wenn der Sitzplatz in der entsprechenden Zuschauerzone eingenommen wurde.
- Die Sitzplätze sind nur auf gepflasterten und befestigten Untergrund aufzustellen. Das Aufstellen von Sitzplätzen auf den Spielfeldern ist nicht gestattet und kann zum Verweis von der Anlage führen.

3. **Verdachtsfälle Covid-19**

- Eine Teilnahme am Spielbetrieb ist für alle Beteiligten nur möglich bei symptomfreiem Gesundheitszustand.
- Personen mit verdächtigen Symptomen müssen die Sportstätte umgehend verlassen bzw. diese gar nicht betreten. Solche Symptome sind:
 - Husten, Fieber (ab 38 Grad Celsius), Atemnot, sämtliche Erkältungssymptome
 - Die gleiche Empfehlung gilt, wenn Symptome bei anderen Personen im eigenen Haushalt vorliegen.
- Bei positivem Test auf das Coronavirus gelten die behördlichen Festlegungen zur Quarantäne. Die betreffende Person wird mindestens 14 Tage aus dem Trainings- und Spielbetrieb genommen. Gleiches gilt bei positiven Testergebnissen im Haushalt der betreffenden Person.



4. **Organisatorisches**

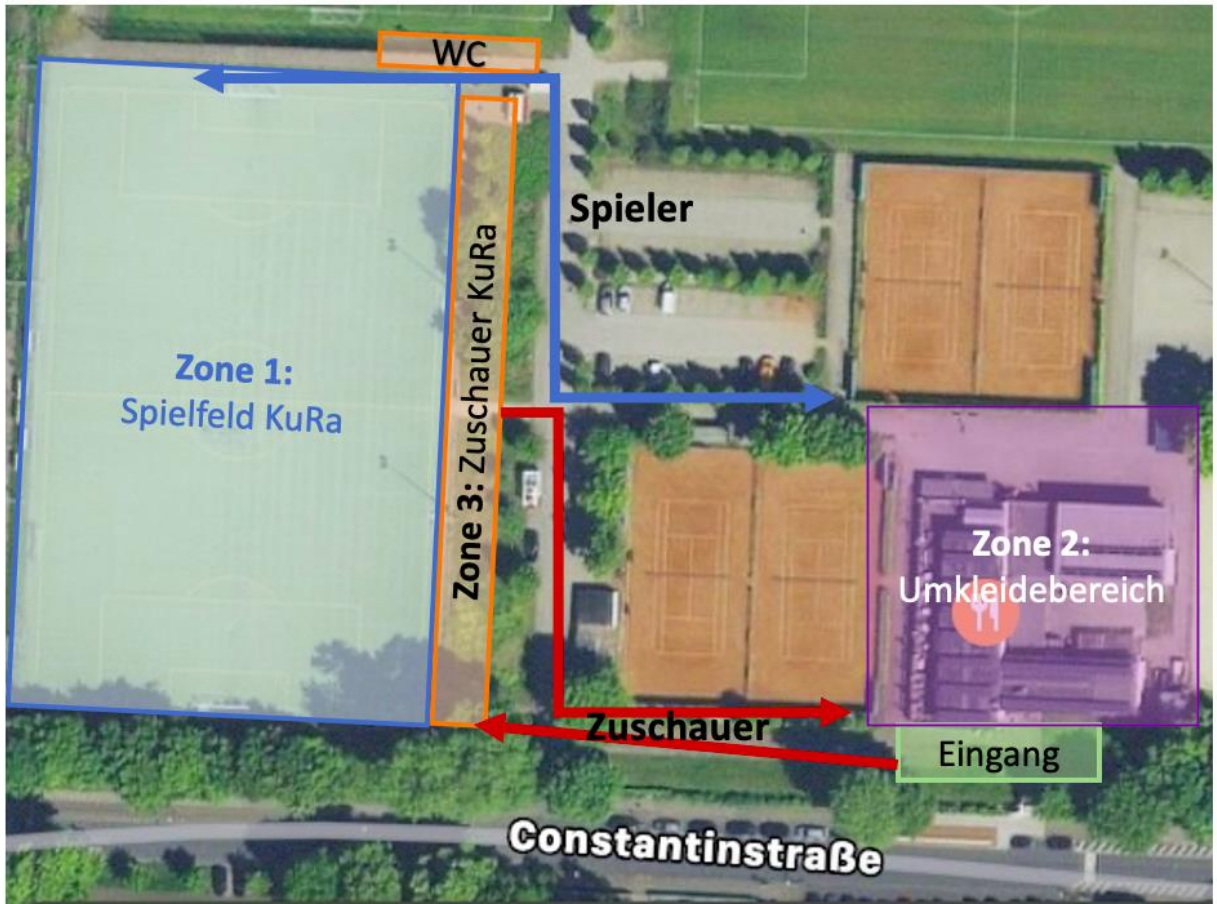
- Alle Regelungen unterliegen den lokal gültigen Verordnungen und Vorgaben.
- Ansprechpartner für sämtliche Anliegen und Anfragen zum Hygienekonzept des Spielbetriebs ist Philip Sievert.
- Das Hygienekonzept ist anhand der vorliegenden Rahmenbedingungen des Vereins HSC Hannover und der Sportstätte in der Constantinstraße mit den lokalen Behörden abgestimmt.
- Die Sportstätte ist mit ausreichend Wasch- und Desinfektionsmöglichkeiten, vor allem im Eingangsbereich des Sportgeländes, ausgestattet.
- Alle Trainer*innen und verantwortlichen Vereinsmitarbeiter*innen sind in die Vorgaben und Maßnahmen zum Trainings- und Spielbetrieb eingewiesen.
- Vor Aufnahme des Spielbetriebs werden alle Personen, die in den aktiven Spielbetrieb involviert sind bzw. aktiv teilnehmen, über die Hygieneregeln informiert. Dies gilt im Spielbetrieb neben den Personen des Heimvereins, vor allem auch für die Gastvereine, Schiedsrichter*innen und sonstige Funktionsträger*innen.

- Alle weiteren Personen, die sich auf dem Sportgelände aufhalten (Zone 3), müssen über die Hygieneregeln rechtzeitig in verständlicher Weise informiert werden. Hierzu erfolgt der Aushang des Hygienekonzepts mindestens am Eingangsbereich.
- Personen, die nicht zur Einhaltung dieser Regeln bereit sind, wird im Rahmen des Hausrechts der Zutritt verwehrt bzw. sie werden der Sportstätte verwiesen.
- Das Hygienekonzept des HSC Hannover wird im Vorfeld eines Spiels der gegnerischen Mannschaft zur Verfügung gestellt, mit der Bitte, es an Begleitpersonen der Gastmannschaft weiterzuleiten.
- Der Parkplatz auf der Sportanlage des HSC Hannover ist geschlossen.

5. Zonierung

Die Sportstätte wird in drei Zonen eingeteilt:

Spiele auf dem Kunstrasenplatz:



Spiele auf dem B-Platz oder C-Platz:



Spiele im Stadion VW Podbi Sportpark (A-Platz):





Zone 1 „Innenraum/Spielfeld“ - blau

- In Zone 1 (Spielfeld inkl. Spielfeldumrandung) befinden sich nur die für den Trainings- und Spielbetrieb notwendigen Personengruppen:
 - Spieler*innen
 - Trainer*innen
 - Funktionsteams
 - Schiedsrichter*innen
 - Sanitäts- und Ordnungsdienst
 - Ansprechpartner*in für Hygienekonzept
- Die Zone 1 wird ausschließlich an festgelegten und markierten Punkten betreten und verlassen.
- Für den Weg vom Umkleidebereich zum Spielfeld und zurück werden unterstützend Wegführungsmarkierungen genutzt.

Zone 2 „Umkleidebereiche“ - lila

- In Zone 2 (Umkleidebereiche) haben nur folgende Personengruppen Zutritt:
 - Spieler*innen
 - Trainer*innen
 - Funktionsteams
 - Schiedsrichter*innen
- Der Zutritt in Zone 2 ist erst 75 Minuten vor Spielbeginn gestattet.
- Die Nutzung erfolgt unter Einhaltung der Abstandsregelung.
- Für die Nutzung der Kabinen im Spielbetrieb werden ausreichende Wechselzeiten zwischen unterschiedlichen Teams vorgesehen.
- Die Nutzung der Duschanlagen erfolgt unter Einhaltung der Abstandsregelungen sowie zeitlicher Versetzung/Trennung.
- Sollten die gesetzlichen Abstände in Kabinen nicht eingehalten werden können, muss sich nacheinander in Tranchen umgezogen werden.
- Die generelle Aufenthaltsdauer in den Umkleidebereichen wird auf das notwendige Minimum beschränkt.
- Mannschaftsbesprechungen müssen im Freien stattfinden, wenn die Einhaltung der Abstandsregeln nicht sichergestellt werden kann.

Zone 3 „Publikumsbereich (im Außenbereich)“ - orange

- Die Zone 3 „Publikumsbereich (im Außenbereich)“ bezeichnet sämtliche Bereiche der Sportstätte, welche frei zugänglich und unter freiem Himmel (auch überdachte Außenbereiche) sind.
- Bitte beachten Sie für die Zone 3 die Hygieneregeln insbesondere die Hygieneregeln für Zuschauer unter Punkt 2.
- Die Zone 3 kann für das jeweilige Spiel 15 Minuten vor Anpfiff betreten werden.
- Alle Personen in Zone 3 betreten die Sportstätte über einen offiziellen Eingang. Die anwesende Gesamtpersonenanzahl im Rahmen des Spielbetriebs ist auf 500 Zuschauer begrenzt.
 - Die Zuschauer sind angehalten die Anlage nach Beendigung des jeweiligen Spiels auf dem schnellstmöglichen Weg zu verlassen.



- Die Kontaktdaten der Zuschauer müssen im Vorfeld über die Homepage des HSC Hannover (<https://www.hsc-hannover.de/verein/corona-konzept-des-hsc/>) erfasst werden. Die Daten werden analog der DSGVO nach drei Wochen gelöscht. Alle Informationen bezüglich des Datenschutzes sind auf der Homepage zu finden (<https://www.hsc-hannover.de/verein/datenschutzerklaerung/>)
- Zur Unterstützung der Einhaltung des Abstandsgebots werden Markierungen in folgenden Bereichen auf-/angebracht:
 - Zugangsbereich mit Ein- und Ausgangsspuren sowie Abstandsmarkierungen
 - Spuren zur Wegführung auf der Sportanlage
 - Abstandsmarkierungen auf Zuschauer*innenplätzen
 - Abstandsmarkierungen bei Gastronomiebetrieb
- Unterstützend werden Plakate zu den allgemeine Hygieneregeln genutzt.
- Zwei mobile Toiletten für Zuschauer stehen mit ausreichend Desinfektionsmöglichkeiten zur Verfügung.

Das Vereinsheim und die Clubgaststätte des HSC Hannover fallen nicht unter die genannten Zonen und sind separat zu betrachten und anhand der lokal gültigen behördlichen Verordnungen zu betreiben.